

RCS : SARREGUEMINES

Code greffe : 5752

Documents comptables

REGISTRE DU COMMERCE ET DES SOCIETES

Le greffier du tribunal de commerce de SARREGUEMINES atteste l'exactitude des informations transmises ci-après

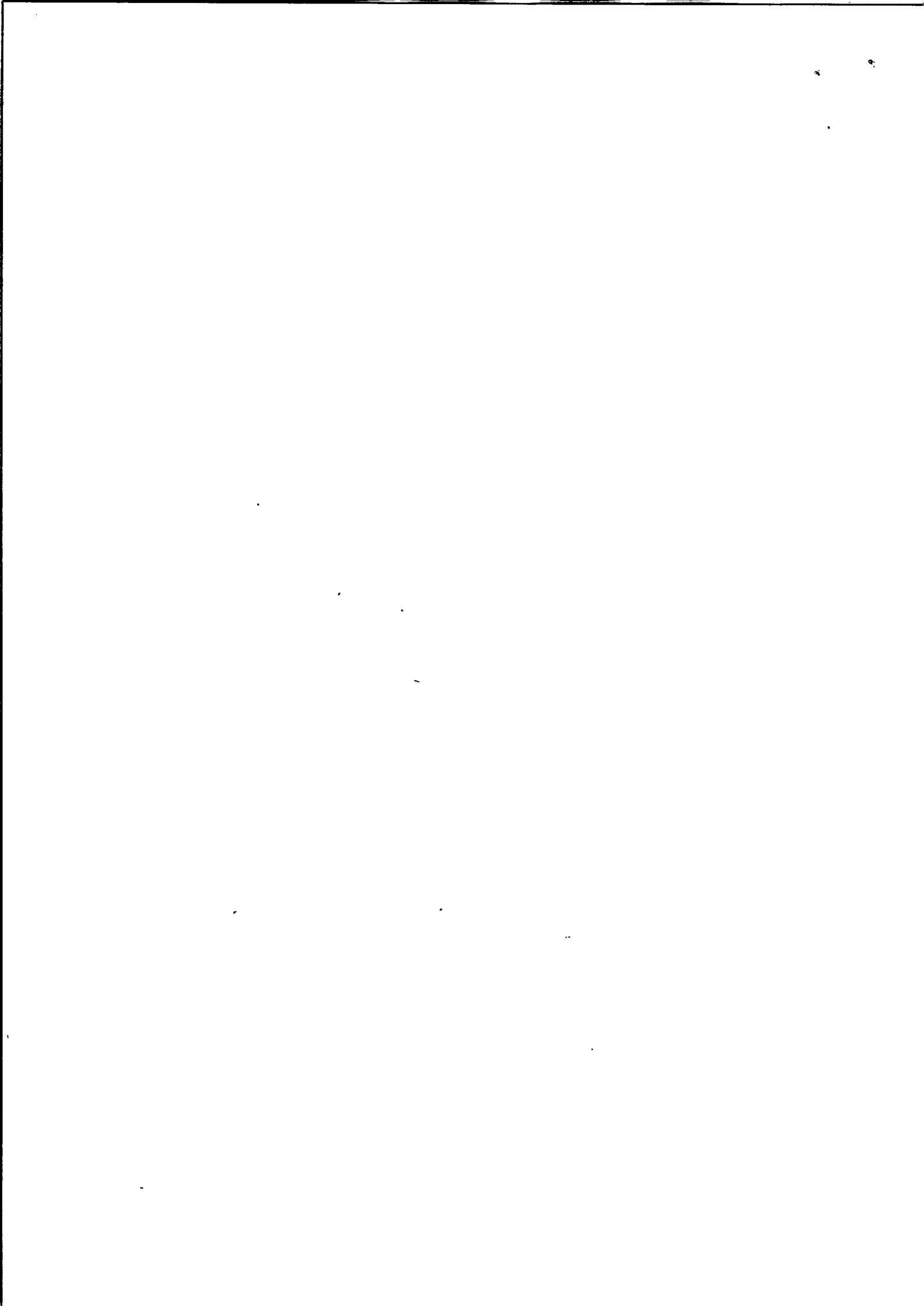
Nature du document : Documents comptables (B-S)

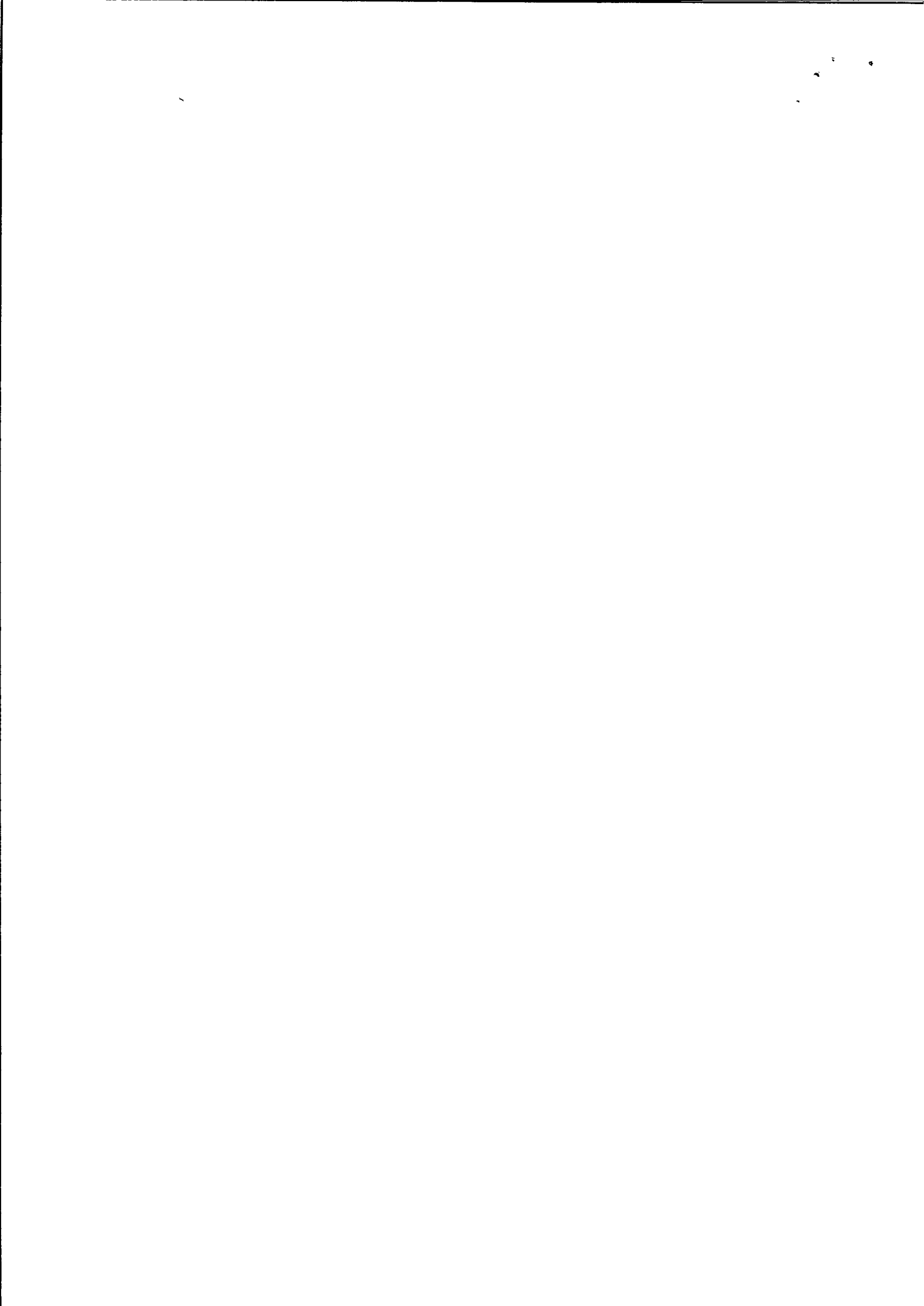
Numéro de gestion : 2004 D 00046

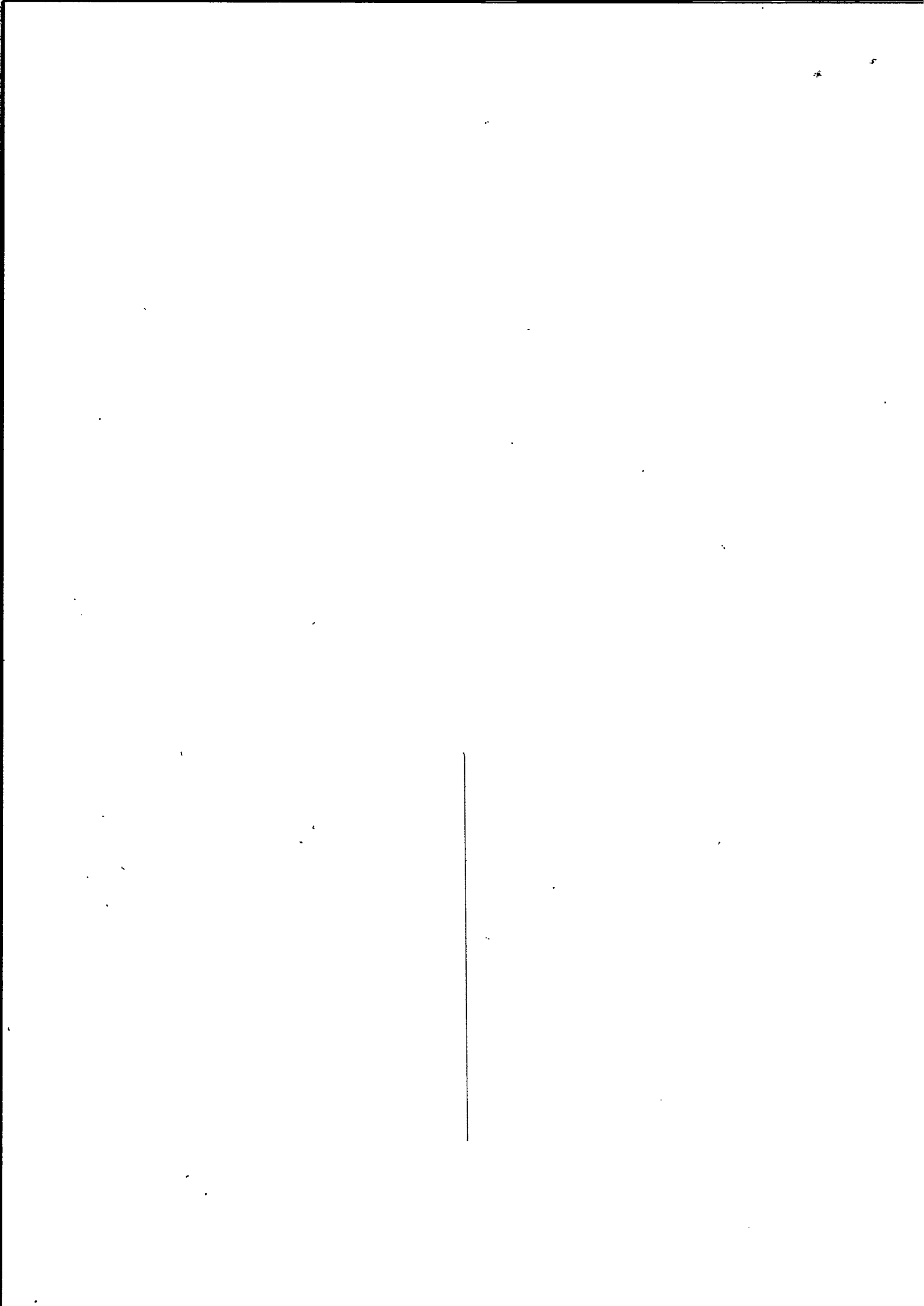
Numéro SIREN : 452 201 502

Nom ou dénomination : PHARMACIE PATTON

Ce dépôt a été enregistré le 03/10/2023 sous le numéro de dépôt 2193







BILAN ACTIF

ACTIF	Exercice N 31/12/2022 12			Exercice N-1 31/12/2021 12	Ecart N / N-1	
	Brut	Amortissements et dépréciations (à déduire)	Net	Net	Euros	%
Capital souscrit non appelé (I)						
Immobilisations incorporelles						
Frais d'établissement						
Frais de développement						
Concessions, brevets et droits similaires	2 416	2 416				
Fonds commercial (1)	2 045 290		2 045 290	2 045 290		
Autres immobilisations incorporelles						
Avances et acomptes						
Immobilisations corporelles						
Terrains						
Constructions	50	50				
Installations techniques, matériel et outillage	346 730	195 947	150 783	180 979	30 196	16.68
Autres immobilisations corporelles	879 026	680 277	198 749	228 686	29 937	13.09
Immobilisations en cours						
Avances et acomptes						
Immobilisations financières (2)						
Participations mises en équivalence						
Autres participations	900		900	900		
Créances rattachées à des participations						
Autres titres immobilisés						
Prêts	2 499		2 499	2 499		
Autres immobilisations financières	527		527	527		
Total II	3 277 439	878 690	2 398 748	2 458 881	60 133	2.45
ACTIF CIRCULANT						
Stocks et en cours						
Matières premières, approvisionnements						
En-cours de production de biens						
En-cours de production de services						
Produits intermédiaires et finis						
Marchandises	624 995		624 995	554 773	70 222	12.66
Avances et acomptes versés sur commandes				7 800	7 800	100.00
Créances (3)						
Clients et comptes rattachés	167 429	14 055	153 374	137 353	16 020	11.66
Autres créances	192 114		192 114	173 485	18 629	10.74
Capital souscrit - appelé, non versé						
Valeurs mobilières de placement						
Disponibilités	790 722		790 722	1 975 058	1 184 336	59.96
Charges constatées d'avance (3)	13 054		13 054	8 682	4 372	50.35
Total III	1 788 314	14 055	1 774 259	2 857 152	1 082 893	37.90
Frais d'émission d'emprunt à étaler (IV)						
Primes de remboursement des obligations (V)						
Ecart de conversion actif (VI)						
TOTAL GÉNÉRAL (I+II+III+IV+V+VI)	5 065 753	892 745	4 173 007	5 316 033	1 143 026	21.50

(1) Dont droit au bail

(2) Dont à moins d'un an

(3) Dont à plus d'un an

2 499

BILAN PASSIF

PASSIF		Exercice N	Exercice N-1	Ecart N / N-1	
		31/12/2022	31/12/2021	Euros	%
CAPITAUX PROPRES	Capital (Dont versé : 20 000) Primes d'émission, de fusion, d'apport Ecart de réévaluation	20 000	20 000		
	Réserves				
	Réserve légale	18 000	18 000		
	Réserves statutaires ou contractuelles				
	Réserves réglementées				
	Autres réserves	1 099 000	714 000	385 000	53.92
	Report à nouveau	747	8 198	7 451	90.89
	Résultat de l'exercice (Bénéfice ou perte)	461 763	577 549	115 786	20.05
	Subventions d'investissement Provisions réglementées				
	Total I	1 599 510	1 337 748	261 762	19.57
AUTRES FONDS PROPRES	Produit des émissions de titres participatifs Avances conditionnées				
	Total II				
PROVISIONS	Provisions pour risques Provisions pour charges				
	Total III				
DETTES (1)	Dettes financières				
	Emprunts obligataires convertibles				
	Autres emprunts obligataires				
	Emprunts auprès d'établissements de crédit	2 053 879	3 271 786	1 217 908	37.22
	Concours bancaires courants	354	296	58	19.75
	Emprunts et dettes financières diverses	43 703	80 543	36 840	45.74
	Avances et acomptes reçus sur commandes en cours				
	Dettes d'exploitation				
	Dettes fournisseurs et comptes rattachés	293 397	334 008	40 611	12.16
	Dettes fiscales et sociales	181 973	291 431	109 458	37.56
Dettes sur immobilisations et comptes rattachés Autres dettes	191	221	29	13.31	
Comptes de Régularisation	Produits constatés d'avance (1)				
	Total IV	2 573 497	3 978 285	1 404 788	35.31
	Ecart de conversion passif (V)				
	TOTAL GÉNÉRAL (I+II+III+IV+V)	4 173 007	5 316 033	1 143 026	21.50

(1) Dettes et produits constatés d'avance à moins d'un an

847 344

2 212 416

ANNEXE

Exercice du 01/01/2022 au 31/12/2022

Annexe au bilan avant répartition de l'exercice, dont le total est de 4 173 007.28 Euros et au compte de résultat de l'exercice présenté sous forme de liste, dont les produits d'exploitation sont de 6 348 728.50 Euros et dégageant un excédent de 461 762.94 Euros.

L'exercice a une durée de 12 mois, couvrant la période du 01/01/2022 au 31/12/2022.

Les notes et les tableaux présentés ci-après, font partie intégrante des comptes annuels.

FAITS CARACTERISTIQUES DE L'EXERCICE

Néant

EVENEMENTS SIGNIFICATIFS POSTERIEURS A LA CLOTURE

Néant

- REGLES ET METHODES COMPTABLES -

Principes et conventions générales

Les comptes de l'exercice clos ont été élaborés et présentés conformément aux règles comptables dans le respect des principes prévus par les articles 121-1 à 121-5 et suivants du Plan Comptable Général.

Les conventions générales comptables ont été appliquées dans le respect du principe de prudence, conformément aux hypothèses de base : continuité de l'exploitation, permanence des méthodes comptables d'un exercice à l'autre, indépendance des exercices, conformément aux règles générales d'établissement et de présentation des comptes annuels.

La méthode de base retenue pour l'évaluation des éléments inscrits en comptabilité est la méthode des coûts historiques.

Les conventions comptables ont été appliquées en conformité avec les dispositions du code de commerce, du décret comptable du 29/11/83 ainsi que du règlement ANC 2018-06 relatifs à la réécriture du plan comptable général applicable à la clôture de l'exercice.

ANNEXE

Exercice du 01/01/2022 au 31/12/2022

Permanence des méthodes

Les méthodes d'évaluation retenues pour cet exercice n'ont pas été modifiées par rapport à l'exercice précédent.

Informations générales complémentaires

Néant

- COMPLEMENT D'INFORMATIONS RELATIF AU BILAN -

Etat des immobilisations

	Valeur brute début d'exercice	Augmentations	
		Réévaluations	Acquisitions
Autres postes d'immobilisations incorporelles	2 047 706		
Installations générales agencements aménagements des constructions	50		
Installations techniques, Matériel et outillage industriel	344 060		2 670
Installations générales agencements aménagements divers	602 670		4 888
Matériel de bureau et informatique, Mobilier	273 132		1 806
TOTAL	1 219 911		9 364
Autres participations	900		
Prêts, autres immobilisations financières	3 026		
TOTAL	3 926		
TOTAL GENERAL	3 271 544		9 364

	Diminutions		Valeur brute en fin d'exercice	Réévaluation Valeur d'origine fin exercice
	Poste à Poste	Cessions		
Autres immobilisations incorporelles			2 047 706	2 047 706
Installations générales agencements aménagements constr.			50	50
Installations techniques, Matériel et outillage industriel			346 730	346 730
Installations générales agencements aménagements divers		895	606 663	606 663
Matériel de bureau et informatique, Mobilier		2 574	272 363	272 363
TOTAL		3 469	1 225 806	1 225 806
Autres participations			900	900
Prêts, autres immobilisations financières			3 026	3 026
TOTAL			3 926	3 926
TOTAL GENERAL		3 469	3 277 439	3 277 439

ANNEXE

Exercice du 01/01/2022 au 31/12/2022

Etat des amortissements

Situations et mouvements de l'exercice	Montant début d'exercice	Dotations de l'exercice	Diminutions Reprises	Montant fin d'exercice
Autres immobilisations incorporelles	2 416			2 416
TOTAL	2 416			2 416
Installations générales agencements aménagements constr.	50			50
Installations techniques, Matériel et outillage industriel	163 081	32 866		195 947
Installations générales agencements aménagements divers	384 191	31 987	895	415 283
Matériel de bureau et informatique, Mobilier	262 925	4 644	2 574	264 995
TOTAL	810 247	69 497	3 469	876 274
TOTAL GENERAL	812 663	69 497	3 469	878 690

Ventilation des dotations de l'exercice	Amortissements linéaires	Amortissements dégressifs	Amortissements exceptionnels	Amortissements dérogatoires	
				Dotations	Reprises
Instal.techniques matériel outillage indus.	32 866				
Instal.générales agenc.aménag.divers	31 987				
Matériel de bureau informatique mobilier	4 644				
TOTAL	69 497				
TOTAL GENERAL	69 497				

Etat des provisions

Provisions pour dépréciation	Montant début d'exercice	Augmentations Dotations	Diminutions Montants utilisés	Diminutions Montants non utilisés	Montant fin d'exercice
Sur comptes clients		14 055			14 055
TOTAL		14 055			14 055
TOTAL GENERAL		14 055			14 055
Dont dotations et reprises d'exploitation		14 055			

Etat des échéances des créances et des dettes

Etat des créances	Montant brut	A 1 an au plus	A plus d'1 an
Prêts	2 499	2 499	
Autres immobilisations financières	527	0	527
Clients douteux ou litigieux	16 660	16 660	
Autres créances clients	150 769	150 769	
Sécurité sociale et autres organismes sociaux	1 815	1 815	
Impôts sur les bénéfices	46 735	46 735	
Taxe sur la valeur ajoutée	10 842	10 842	
Divers état et autres collectivités publiques	886	886	
Groupe et associés	42 250	42 250	
Débiteurs divers	89 587	89 587	
Charges constatées d'avance	13 054	13 054	
TOTAL	375 624	375 097	527

ANNEXE

Exercice du 01/01/2022 au 31/12/2022

Etat des dettes	Montant brut	A 1 an au plus	De 1 à 5 ans	A plus de 5 ans
Emprunts et dettes ets crédit à 1 an maximum à l'origine	1 617	1 617		
Emprunts et dettes ets crédit à plus de 1 an à l'origine	2 052 616	326 463	1 270 236	455 917
Fournisseurs et comptes rattachés	293 397	293 397		
Personnel et comptes rattachés	86 421	86 421		
Sécurité sociale et autres organismes sociaux	72 431	72 431		
Taxe sur la valeur ajoutée	17 076	17 076		
Autres impôts taxes et assimilés	6 046	6 046		
Groupe et associés	43 703	43 703		
Autres dettes	191	191		
TOTAL	2 573 497	847 344	1 270 236	455 917
Emprunts remboursés en cours d'exercice	1 217 800			
Montant emprunts et dettes contractés aup.ass.pers.phys.	43 703			

Variation des fonds propres

Fonds commercial

Nature	Montant des éléments				Montant de la dépréciation
	Achetés	Réévalués	Reçus en apport	Global	
Fonds commercial	2 045 290			2 045 290	
Total	2 045 290			2 045 290	

Aucun élément probant ne permet de déterminer que l'utilisation du fonds commercial est limitée dans le temps. La durée de vie du fonds commercial étant présumée non limitée, le fonds commercial n'est pas amorti.

Conformément à l'article 214-15 du PCG, nous avons procédé à un test de dépréciation du fonds commercial, qui n'a pas révélé une perte de valeur significative. Aucune dépréciation n'a été constatée au titre de cet exercice.

Autres immobilisations incorporelles

Les brevets, concessions et autres valeurs incorporelles immobilisées ont été évalués à leur coût d'acquisition, mais à l'exclusion des frais engagés pour leur acquisition.

Ces éléments sont amortis sur la durée de leur utilisation par l'entreprise à savoir :

	Valeurs	Taux d'amortissement
Logiciel	834	20.00
Logiciel	1 582	33.33

Evaluation des immobilisations corporelles

La valeur brute des éléments corporels de l'actif immobilisé correspond à la valeur d'entrée des biens dans le patrimoine compte tenu des frais nécessaires à la mise en état d'utilisation de ces biens, mais à l'exclusion des frais engagés pour leur acquisition.

ANNEXE

Exercice du 01/01/2022 au 31/12/2022

Evaluation des amortissements

Les méthodes et les durées d'amortissement retenues ont été les suivantes :

Catégorie	Mode	Durée
Agencements et aménagements	Linéaire	3 à 15 ans
Matériels et outillages	Linéaire	3 à 7 ans
Matériel de bureau	Linéaire	3 à 10 ans
Mobilier	Linéaire	3 à 10 ans

Titres immobilisés

Les titres de participation, ainsi que les autres titres immobilisés, ont été évalués au prix pour lequel ils ont été acquis, à l'exclusion des frais engagés pour leur acquisition.

En cas de cession portant sur un ensemble de titres de même nature conférant les mêmes droits, la valeur d'entrée des titres cédés a été estimée au prix d'achat moyen pondéré.

Les titres immobilisés ont le cas échéant été dépréciés par voie de provision pour tenir compte de leur valeur actuelle à la clôture de l'exercice.

Evaluation des matières et marchandises

Les matières et marchandises ont été évaluées à leur coût d'acquisition selon la méthode du dernier prix tarif.

Les frais de stockage n'ont pas été pris en compte pour l'évaluation des stocks.

Evaluation des créances et des dettes

Les créances et dettes ont été évaluées pour leur valeur nominale.

Disponibilités en Euros

Les liquidités disponibles en caisse ou en banque ont été évaluées pour leur valeur nominale.

Produits à recevoir

Montant des produits à recevoir inclus dans les postes suivants du bilan	Montant
Créances usagers et comptes rattachés	18 239
Autres créances	92 029
Total	110 268

ANNEXE

Exercice du 01/01/2022 au 31/12/2022

Charges à payer

Montant des charges à payer incluses dans les postes suivants du bilan	Montant
Emprunts et dettes auprès des établissements de crédit	1 617
Dettes fournisseurs et comptes rattachés	16 939
Dettes fiscales et sociales	129 570
Total	148 127

Charges et produits constatés d'avance

Charges constatées d'avance	Montant
Charges d'exploitation	13 054
Total	13 054

- COMPLEMENT D'INFORMATIONS RELATIF AU COMPTE DE RESULTAT -

Valorisation des contributions volontaires

L'association a signé une Convention dée par la Ville de Strasbourg et le président de Graine de Cirque (GDC) a pris effet le 1er juillet 2022. Elle assure une occupation du site par GDC pour une durée de 8 ans. La valeur locative des lieux est estimée à 16 500 euros/an. Ce montant est révisable chaque année selon lût de la Construction).

- ENGAGEMENTS FINANCIERS ET AUTRES INFORMATIONS -

Dettes garanties par des sûretés réelles

	Montant garanti
Emprunts et dettes auprès des établissements de crédit	2 053 879
Total	2 053 879

Détail des dettes garanties par des sûretés réelles

Emprunt du : BANQUE POPULAIRE
 Montant initial de cette garantie : 2 580 000
 Montant restant dû en capital : 1 525 863
 Date de fin d'échéance de la garantie 05/11/2029
 Nature de la sûreté réelle : NANTISSEMENT DU FONDS DE COMMERCE

ANNEXE

Exercice du 01/01/2022 au 31/12/2022

Engagements financiers

Engagements donnés

Engagements en matière de pensions	28 378
Total (1)	28 378

Engagements reçus

Crédit bail

Nature	Terrains	Constructions	Instal.Matériel et Outillage	Autres	Total
Valeur d'origine				115 400	115 400
Amortissements					
- cumuls exercices antérieurs				108 499	108 499
- dotations de l'exercice				6 901	6 901
Total				115 400	115 400
Redevances payées					
- cumuls exercices antérieurs				68 096	68 096
Total				68 096	68 096
Valeur résiduelle					
- à un an au plus				20 616	20 616
Total				20 616	20 616
Montant en charge sur l'exercice				12 097	12 097

Engagement en matière de pensions et retraites

La société n'a signé aucun accord particulier en matière d'engagements de retraite. Ces derniers se limitent donc à l'indemnité conventionnelle de départ à la retraite. Aucune provision pour charge n'a été comptabilisée au titre de cet exercice.

Indemnité de départ à la retraite

Tranches d'âges	Engagement à	Montant
65 ans	moins d'un an	
60 à 64 ans	1 à 5 ans	
moins de 60 ans	plus de 5 ans	28 378
Engagement total		28 378

Hypothèses de calculs retenues

Le montant de l'engagement de l'entreprise au regard de l'indemnité de fin de carrière a été évalué selon la méthode des unités de crédit projetées (ou méthode du prorata des droits au terme). Cette méthode est conforme à la recommandation 2003 R-01 du CNC. Les variables économiques et démographiques prises en compte sont :

1) Variables économiques :

- taux d'actualisation : 3,75 %
- revalorisation des salaires : 2.5 %
- charges sociales patronales : 45 %
- droits conventionnels déterminés selon la convention collective : pharmacie d'officine

ANNEXE

Exercice du 01/01/2022 au 31/12/2022

2) Variables démographiques :

- turn-over : faible
- table de mortalité retenue : INSEE 2022
- départ à la retraite à l'initiative du salarié : 65 ans

	Dirigeants	Autres	Provisions
Indemnités de départ à la retraite et indemnités pour personnel en activité		28 378	

Médailles du travail

La société n'a pris aucun engagement en matière de médailles du travail.

**Petite entreprise ayant un commissaire aux comptes
Demande de confidentialité du compte de résultat**

DECLARATION ACCOMPAGNANT LES DOCUMENTS RENDUS PUBLICS

(Article L. 232-25 al.2 et L. 232-26 al.2 du code de commerce)

Concernant la société suivante :

Dénomination : ...*PHARMACIE PATROL*.....

Forme juridique : ...*SOCIÉTÉ D'EXERCICE LIBÉRAL*... *SA*... *ACTIVITÉ SIMPLIFIÉE*

Numéro unique d'identification - (Siren) : *RCP... PHARMACIE PATROL... 452 201 502*...

Représentée par :

Nom : ...*COHEN*.....Prénom : ...*Cyril*.....

agissant en qualité de représentant(e) légal(e)

étant dûment habilité(e) par les textes régissant la forme de la société ci-dessus à effectuer la certification des documents comptables (art. R. 123-102 du code de commerce)

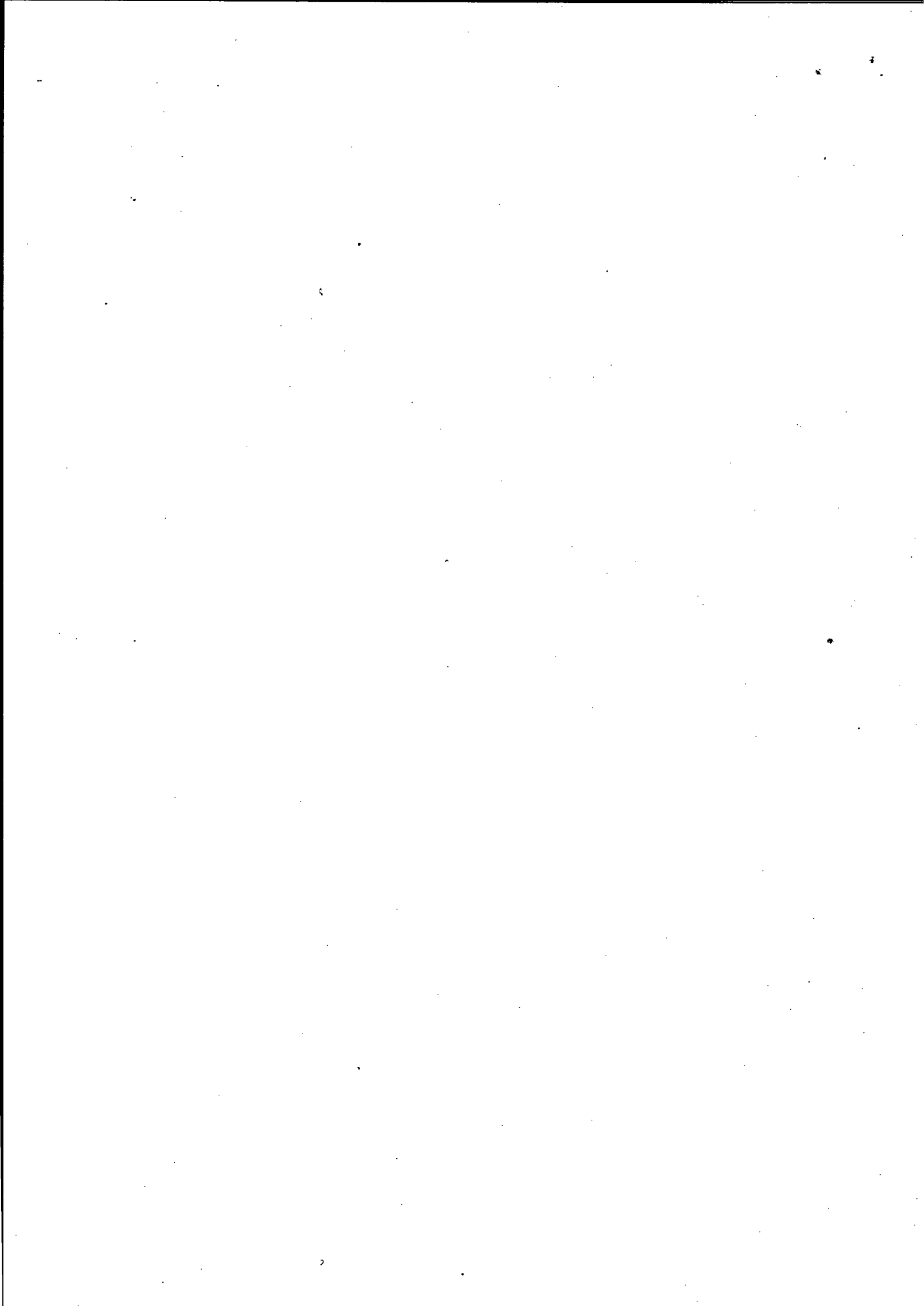
Déclare que concernant les comptes annuels relatifs à l'exercice clos le *31.12.2022*...

- Le ou les commissaires aux comptes ont certifié les comptes sans réserve
- Le ou les commissaires aux comptes ont certifié les comptes avec réserves
- Le ou les commissaires aux comptes ont refusé de certifier les comptes
- Le ou les commissaires aux comptes ont été dans l'incapacité de certifier les comptes
- Le rapport du ou des commissaires aux comptes fait référence à quelque question que ce soit sur laquelle ils ont attiré spécialement l'attention sans pour autant assortir la certification des comptes de réserves

Signature



1
2
3

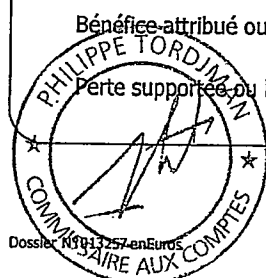


COMPTE DE RESULTAT

202203

	Exercice N 31/12/2022 12			Exercice N-1 31/12/2021 12		Ecart N / N-1	
	France	Exportation	Total			Euros	%
Produits d'exploitation (1)							
Ventes de marchandises	6 111 571		6 111 571	6 056 426		55 145	0.91
Production vendue de biens							
Production vendue de services	182 055		182 055	191 703		9 648	5.03
Chiffre d'affaires NET	6 293 626		6 293 626	6 248 129		45 496	0.73
Production stockée							
Production immobilisée							
Subventions d'exploitation							
Reprises sur dépréciations, provisions (et amortissements), transferts de charges			26 462	2 391		24 071	NS
Autres produits			28 641	42 263		13 622	32.23
Total des Produits d'exploitation (I)			6 348 729	6 292 783		55 945	0.89
Charges d'exploitation (2)							
Achats de marchandises			4 339 602	4 065 090		274 512	6.75
Variation de stock (marchandises)			70 222	6 983		63 239	905.63
Achats de matières premières et autres approvisionnements			47	3 800		3 753	98.76
Variation de stock (matières premières et autres approvisionnements)							
Autres achats et charges externes *			293 434	277 172		16 261	5.87
Impôts, taxes et versements assimilés			29 449	25 233		4 216	16.71
Salaires et traitements			740 388	781 450		41 062	5.25
Charges sociales			305 721	304 185		1 536	0.51
Dotations aux amortissements et dépréciations							
Sur immobilisations : dotations aux amortissements			69 497	42 696		26 801	62.77
Sur immobilisations : dotations aux dépréciations							
Sur actif circulant : dotations aux dépréciations			14 055			14 055	
Dotations aux provisions							
Autres charges			2 964	5 022		2 058	40.98
Total des Charges d'exploitation (II)			5 724 934	5 497 666		227 268	4.13
1 - Résultat d'exploitation (I-II)			623 794	795 117		171 323	21.55
Quotes-parts de Résultat sur opération faites en commun							
Bénéfice attribué ou perte transférée (III)							
Perte supportée ou bénéfice transféré (IV)							

(1) Dont produits afférents à des exercices antérieurs
(2) Dont charges afférentes à des exercices antérieurs





COMPTE DE RESULTAT

202204

	Exercice N 31/12/2022	Exercice N-1 31/12/2021	Ecart N / N-1	
			Euros	%
Produits financiers				
Produits financiers de participations (3)		32	32	100.00
Produits des autres valeurs mobilières et créances de l'actif immobilisé (3)				
Autres intérêts et produits assimilés (3)	8 891	7 798	1 093	14.02
Reprises sur dépréciations et provisions, transferts de charges				
Différences positives de change				
Produits nets sur cessions de valeurs mobilières de placement				
Total V	8 891	7 830	1 061	13.56
Charges financières				
Dotations aux amortissements, dépréciations et provisions				
Intérêts et charges assimilées (4)	20 573	19 583	990	5.06
Différences négatives de change				
Charges nettes sur cessions de valeurs mobilières de placement				
Total VI	20 573	19 583	990	5.06
2. Résultat financier (V-VI)	11 682	11 753	71	0.60
3. Résultat courant avant impôts (I-II+III-IV+V-VI)	612 112	783 364	171 252	21.86
Produits exceptionnels				
Produits exceptionnels sur opérations de gestion				
Produits exceptionnels sur opérations en capital				
Reprises sur dépréciations et provisions, transferts de charges				
Total VII				
Charges exceptionnelles				
Charges exceptionnelles sur opérations de gestion		88	88	100.00
Charges exceptionnelles sur opérations en capital				
Dotations aux amortissements, dépréciations et provisions				
Total VIII		88	88	100.00
4. Résultat exceptionnel (VII-VIII)		88	88	100.00
Participation des salariés aux résultats de l'entreprise (IX)				
Impôts sur les bénéfices (X)	150 349	205 727	55 378	26.92
Total des produits (I+III+V+VII)	6 357 620	6 300 613	57 007	0.90
Total des charges (II+IV+VI+VIII+IX+X)	5 895 857	5 723 064	172 793	3.02
5. Bénéfice ou perte (total des produits - total des charges)	461 763	577 549	115 786	20.05
	12 097	12 097		

* Y compris : Redevance de crédit bail mobilier
: Redevance de crédit bail Immobilier

(3) Dont produits concernant les entreprises liées

(4) Dont intérêts concernant les entreprises liées

Mission de présentation - Voir le rapport d'Expert Comptable

LEVY GEISSMANN & ASSOCIÉS

